



STELMAR

1970

**YOUR
PACKAGING
TAILOR**





STELMAR
1970



STORIA

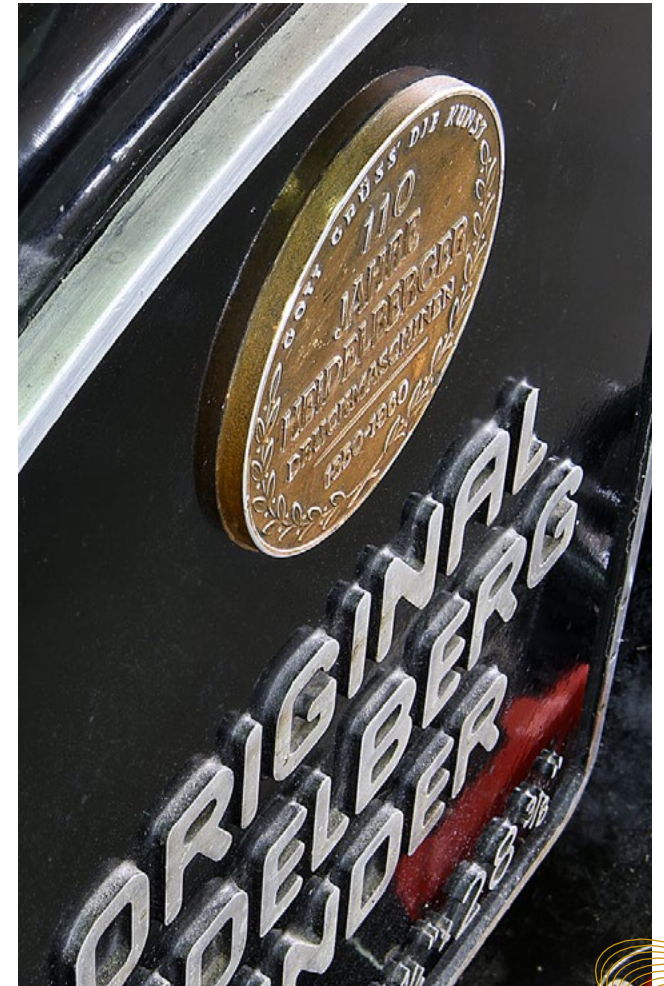
La **Stelmar srl** è un'azienda che nasce dalla tradizione e dall'esperienza del **Sig. Vito Pierini** che la fondò nel 1970 in Val Vibrata, provincia di Teramo, Abruzzo. Oggi è gestita dal figlio, nonché Amministratore Unico della stessa, il **Dott. Stefano Pierini**.

PRODUZIONE

Da oltre 40 anni, la **Stelmar** produce e commercializza packaging per l'industria della moda e del lusso.

Nello specifico produce la seguente gamma di articoli:
scatole in cartone teso e rivestito, scatole e-commerce, scatole trasparenti in pvc, lavorazioni di **cartotecnica** e pvc, etichette e cartellini, **buste** in polietilene vergine o al 100% riciclato, in polipropilene e/o in materiali biodegradabili, buste in carta di lusso per boutique, **sacchetti** in tessuto.

Tutti gli articoli sopra riportati possono essere forniti neutri o **personalizzati** con le diverse tecniche di stampa, da quelle più comuni a quelle più innovative.





STELMAR
1970



MISSION

La **mission** dell'azienda è di servire le imprese della **moda** e del **lusso** con articoli di packaging di qualità, ecosostenibili ma sempre al passo con i tempi e le esigenze dei propri clienti.

Stelmar non vuole essere solo un semplice fornitore ma un vero e proprio **partner** con il quale collaborare ed ottenere il raggiungimento di **obiettivi** produttivi e di immagine assieme al proprio cliente.



STELMAR
1970

DETTAGLI

Stelmar mira alla ricerca del **dettaglio** che faccia la differenza e che esalti al meglio il brand con il quale collabora, e lo fa attraverso un **team giovane** e fresco ma al tempo stesso **professionale** ed attento alle nuove **tendenze** e agli andamenti di mercato.



SEDE

L'azienda attualmente ha la propria sede legale ed operativa in un opificio industriale di recente costruzione di più di **5.000 mq** coperti e riesce ad alimentarsi tramite un sistema **fotovoltaico** situato a copertura dell'opificio stesso.



CERTIFICAZIONI

Inoltre proprio per esigenze organizzative volte al **miglioramento** e all'**ecosostenibilità** negli ultimi anni ha ottenuto numerose certificazioni, tra le quali:

Certificazioni aziendali di processo



ISO 9001:2015



ISO 14001:2015



ISO 8000:2014

Certificazioni di prodotto



FSC



OEKO-TEX



TUV

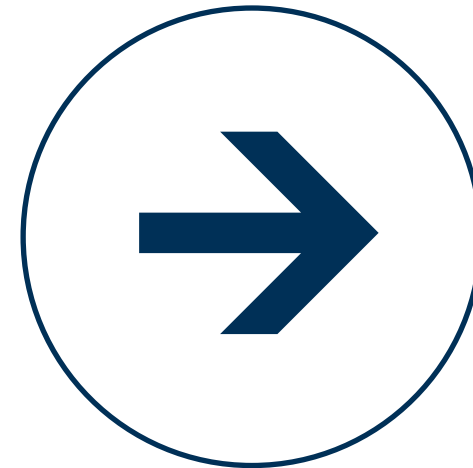


PSV



NUMERI

Rispetto alla **capacità produttiva**, su base mensile, possiamo fornire i seguenti dati relativi alle diverse famiglie di prodotto:





STELMAR
1970

SCATOLE RIGIDE

100.000 pezzi mensili





STELMAR
1970

SCATOLE AUTOMONTANTI

300.000 pezzi mensili



CARTELLINI

500.000 pezzi mensili





STELMAR
1970

BUSTE IN CARTA - lavorazione manuale

50.000 pezzi mensili



BUSTE IN PLASTICA

1.500.000 pezzi mensili





STELMAR
1970

SACCHETTI IN TESSUTO

300.000 pezzi mensili





STELMAR
1970

ETICHETTE TESSUTE

1.000.000 pezzi mensili





E' bene precisare che le produzioni sono rigorosamente ***Made in Italy***, e si svolgono all'interno della nostra realtà produttiva e, laddove ce ne sia bisogno, anche in collaborazione con partner locali storici **affidabili** e di comprovata **qualità**. Possiamo comunque offrire produzioni ***Made in China*** avvalendoci di partner asiatici che oltre alla produzione ci sostengono nella distribuzione del prodotto Cina su Cina/Cina su Asia.

Abbiamo consolidato questo tipo di servizio da diverso tempo, infatti collaboriamo con brand europei che hanno produzioni asiatiche e per i quali realizziamo packaging in Cina effettuando consegne direttamente su Cina/Asia.



STELMAR
1970

Possiamo vantare e siamo onorati nel poterlo fare,
la nostra solida collaborazione con i seguenti marchi:

PRADA



EMPORIO  ARMANI



MANUEL RITZ

STELLA McCARTNEY

JOHN
RICHMOND

ROSSIGNOL 

 LA MARTINA®

EDHÈN
MILANO

CELINE

GCDS

BAGUTTA
MILANO

BARBA
NAPOLI



Chitè

1952
GRAN SASSO
ITALY





STELMAR
1970

Questo elenco è solo una conferma di come brand e marchi **internazionali** ci affidano da anni la produzione di articoli di packaging, confermando la nostra **affidabilità**, **correttezza** ed il nostro costante **impegno** nel raggiungimento reciproco di obiettivi commerciali, aziendali prefissati all'inizio di ogni nostra collaborazione, nel **rispetto** dell'ambiente, delle persone che lavorano e della comunità in cui operiamo.

**YOUR
PACKAGING
TAILOR**

