

Olmametex

TEXTILE IN PROGRESS

OUR GOALS

INDICE

GOAL 2021/2022

- Macchinari
- Figure professionali
- R&D
- Organizzazione aziendale
- Aree comuni
- Container per gli scarti
- Certificazioni
- Archivio digitale articoli
- Sistema RFID
- Ottimizzazione efficienza energetica
- Modello 231
- GreenLine
- 70° Anniversario

GOAL FUTURI dal 2023

- Macchinari
- Impianto fotovoltaico
- Servizio rapido
- Produzione e approccio sostenibile
- Certificazioni (work in progress)
- Restyling del sito web
- Bilancio di sostenibilità
- Collezione accessori

GOAL

◀ 2021/22

Parole chiave: determinazione,
passione e sostenibilità.



Olmotex
TEXTILE IN PROGRESS

NUOVI MACCHINARI

ORDITURA, TESSITURA E IMBALLAGGIO

L'acquisto di **nuovi macchinari** ha contribuito ad **ottimizzare** le **tempistiche**, la **qualità** e a **ridurre il consumo di energia**.

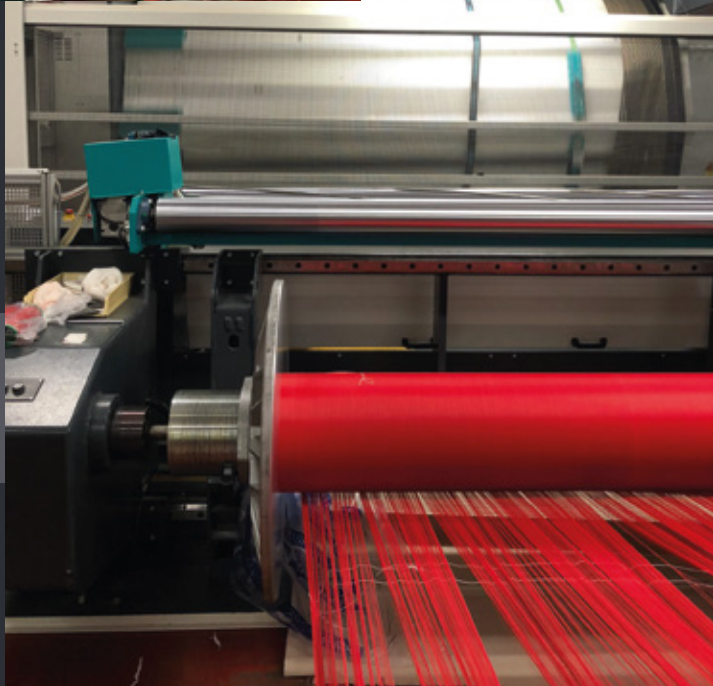
Di recente abbiamo acquistato nuovi **telai jacquard**, una nuova **imballatrice** ed un nuovo **orditoio**, ottenendo così **risparmio energetico**, un'**ottimizzazione dei processi** e la possibilità di **personalizzare al massimo** gli articoli.

**TELAIO
JACQUARD**





ORDITOIO

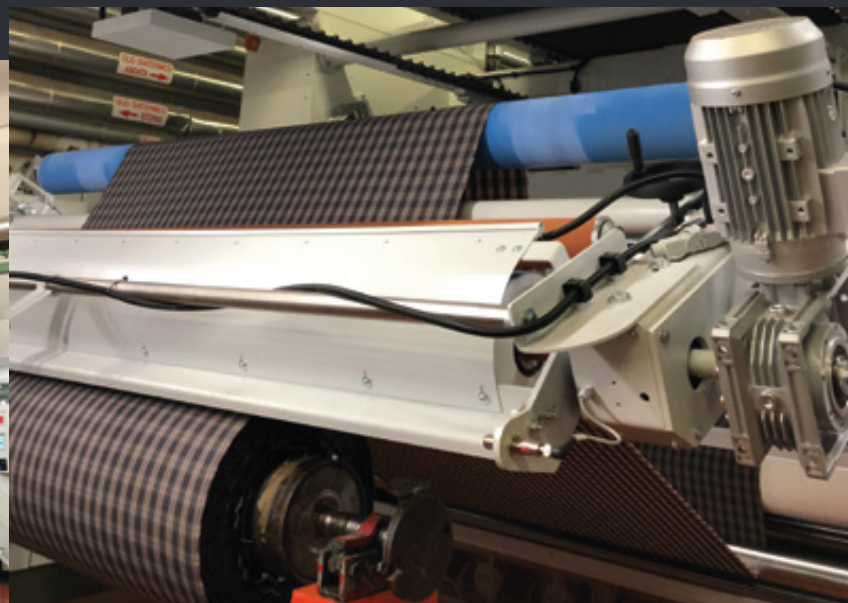


IMBALLATRICE

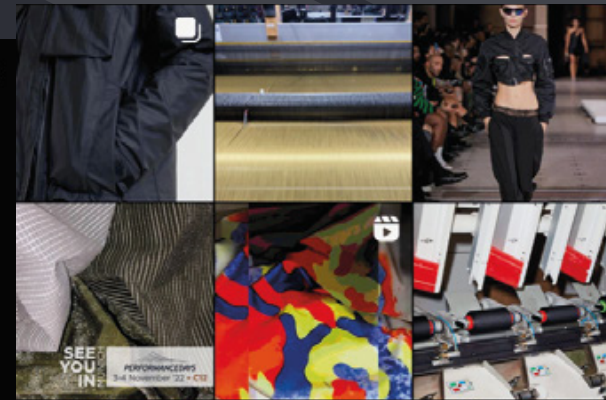
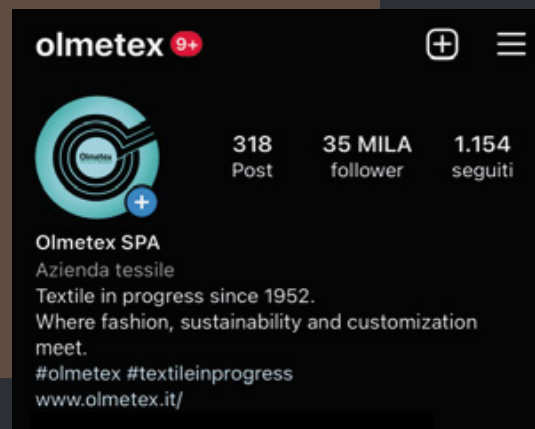
NUOVI MACCHINARI

FINISSAGGIO

Un nuovo e avanzato **macchinario di Preparazione** ci permette di raddoppiare la capacità produttiva. Abbiamo anche acquistato una nuova **RAMEUSE**, alla quale è stata collegata una **linea di lavaggio** con lo scopo di migliorare le performance, ridurre le tempistiche e aumentare la qualità dell'articolo finale.



NUOVE FIGURE PROFESSIONALI



Il ricambio generazionale è un tema in cui crediamo moltissimo, perciò investiamo continuamente nella formazione di nuove figure under 30.

Abbiamo formato un nuovo team dedicato ai **social media** per estendere la nostra visibilità attraverso l'utilizzo di diversi canali social e, inoltre, abbiamo creato un team di **graphic designer**, in modo tale da offrire supporto grafico ai nostri clienti e sviluppare **strategie di co-branding**.

R&D



Un nuovo team di professionisti che lavora a fianco del cliente per studiare e dare vita a nuovi **progetti personalizzati**.

“Everything you can imagine, can come true”

NUOVO ORGANIGRAMMA AZIENDALE



Abbiamo studiato un nuovo **organigramma aziendale** strutturato in **9 divisioni** indipendenti fra loro.

Una programmazione mensile delle riunioni ci permette un confronto con i direttori dei vari dipartimenti, per discutere sulle **criticità di produzione**, **ottimizzazioni** e **miglioramenti** da applicare.

NUOVE AREE COMUNI

Nuove aree comuni di relax **circondate dal verde**, dedicate a **migliorare l'esperienza lavorativa** dei nostri dipendenti e a **stimolare momenti di team-building**.





NUOVI CONTAINER PER GLI SCARTI

Abbiamo ingrandito l'area dedicata agli scarti riorganizzando completamente gli spazi, in pieno rispetto degli **standard di sicurezza e sostenibilità**.

CERTIFICAZIONI

Dal 2018 siamo certificati **GOTS, GRS** e **OCS**.
Inoltre, a Settembre 2021, abbiamo ottenuto due **NUOVE** certificazioni:
la **ISO 9001** e **ISO 14001**.

QUALITÀ
ISO 9001

AMBIENTE
ISO 14001

**RICERCA VELOCE E
PERSONALIZZATA,
PER UNA SELEZIONE
ACCURATA**

ARMATURA

ASPETTO

MANO

TINTO PEZZA - TINTO FILO - TINTO IN CAPO

CARATTERISTICHE TECNICHE

CHROMIC - FINISSAGGI SPECIALI

Ricerche avanzate

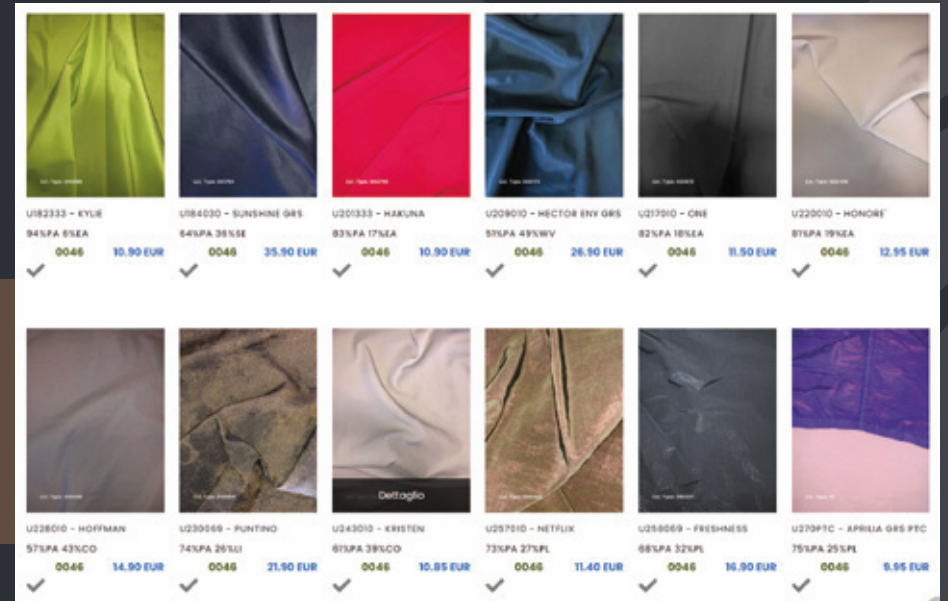
Prezzo: (EUR) 0 - 100

Peso (gr/mt): 0 - 800

Peso MTQ (gr/mt2): 0 - 900

Composizione prevalente:

FILTRO TOGLI FILTRI



Un grande investimento in termini di tempo e risorse, è stato dedicato alla **digitalizzazione di tutte le nostre collezioni**, con un archivio virtuale dei tessuti e articoli speciali sviluppati nel corso degli anni.

**ARCHIVIO
DIGITALE ARTICOLI**

SISTEMA RFID

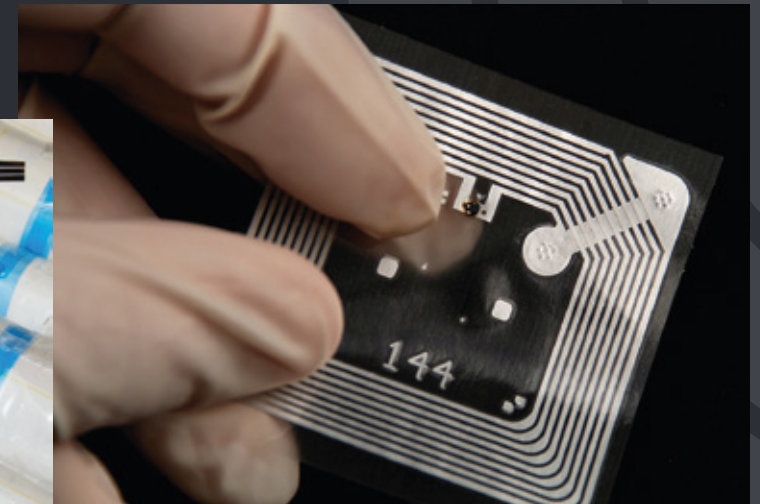
Una tecnologia avanzata che ci permette di rilevare la **posizione** dei **rotoli di tessuto**, velocizzando le spedizioni.

RICERCA RAPIDA

OTTIMIZZAZIONE

SEMPLICITA' NEL RECUPERO DELLE PEZZE

NESSUN ARTICOLO PERSO



OTTIMIZZAZIONE EFFICIENZA ENERGETICA



Rinnovo del tetto per migliorare l'**isolamento termico** e **ridurre gli sprechi di energia**.

MODELLO 231

Da Settembre 2022, abbiamo adottato il **modello legislativo 231**, costituito da una serie di protocolli che regolano e definiscono la **struttura aziendale** e la gestione dei suoi **processi sensibili**.

Se correttamente applicato, riduce il rischio di commissione di illeciti penali.



GREEN LINE

Grazie alla collaborazione con **GreenLine**, un **partner italiano** che si occupa del recupero e della gestione dello scarto tessile pre-consumer, siamo in grado di trasformare quest'ultimo in una **nuova risorsa rigenerata**.



70° *Anniversario* dal 1952

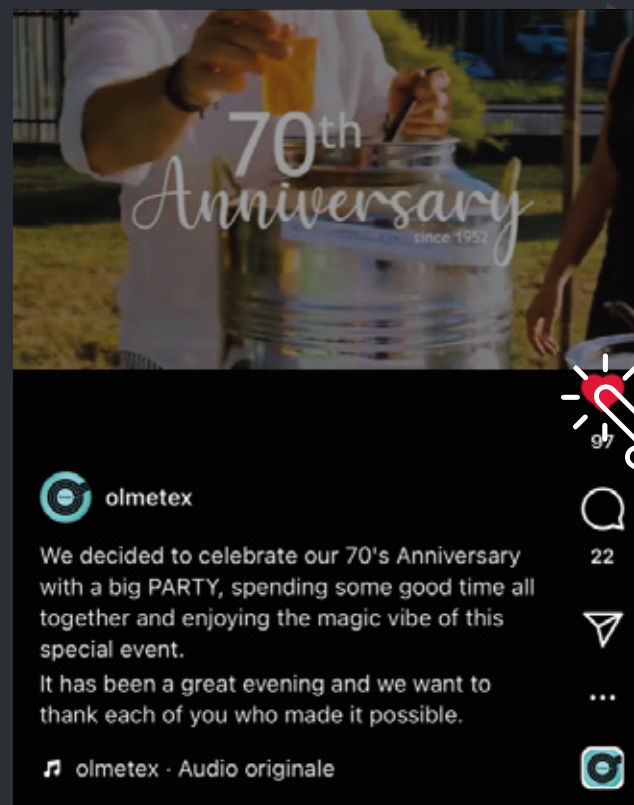
Abbiamo festeggiato il nostro **70° Anniversario** con una grande festa, passando del tempo tutti insieme uniti da un evento molto speciale.

**Guarda il video
sul nostro
Instagram!**

seguici



@olmetex



GOAL FUTURI

2023 >

Nuove **avventure** in arrivo...



Olmotex

TEXTILE IN PROGRESS

NUOVI MACCHINARI

Investiamo costantemente in nuovi macchinari, in modo tale da **aumentare la qualità** dei nostri tessuti.



**TELAIO
JACQUARD
JUMBO**

EFFICIENZA
ACCURATEZZA
**MASSIMA PERSONALIZZAZIONE
DEGLI ARTICOLI**



**MACCHINARI PER
IL LABORATORIO**

ROCCATRICE



SPECOLE





**RIDUZIONE delle
EMISSIONI:**

CO²

NOX

SO²

POLVERI SOTTILI

Abbiamo deciso di investire in un **impianto fotovoltaico** per il nostro stabilimento di Orsenigo.

Dall'inizio del 2023, installeremo **300 pannelli fotovoltaici** che produrranno **annualmente** oltre **325.000 kW/h di energia**.

Il nuovo impianto, combinato con il nostro sistema di co-generazione, ci permetterà di coprire il **70%** del nostro dispendio energetico.

IMPIANTO FOTOVOLTAICO

Investiamo costantemente nell'organizzazione del nostro **campionario**, con lo scopo di **ottimizzare i tempi** e **migliorare il servizio**.

SERVIZIO RAPIDO

Siamo in grado di **soddisfare le richieste** dei clienti sempre più rapidamente, con una spedizione in **24 ore**.



TAGLI



CARTELLE COLORI



PRODUZIONE & APPROCCIO SOSTENIBILE

Attualmente le nostre produzioni sostenibili, composte da **materie prime organiche e riciclate**, corrispondono al **35%** della produzione totale.

L'obiettivo è quello di raggiungere l'**80%** entro la fine del 2025.

ECO-PRODUCTION
ECO-FABRICS BY 2025
ECO-APPROACH

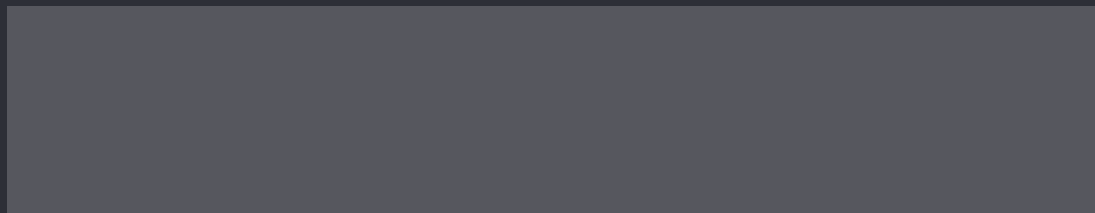


CERTIFICAZIONI

work in progress

Tra i nostri obiettivi in termini di certificazioni, abbiamo la **ISO 45001**, in programma per la fine del **2023**.

SICUREZZA
ISO 45001



RESTYLING SITO WEB



Dall'inizio del 2023, lavoreremo al restyling del nostro **sito web**, con un **nuovo layout funzionale** ed **emozionale**.

Abbiamo deciso di analizzare **annualmente** i nostri progressi in termini di sostenibilità, inserendoli in un **bilancio dettagliato**.

Il nostro obiettivo è quello di tenere informate le persone interne ed esterne all'azienda e, allo stesso tempo, tenere traccia dei nostri progressi.



BILANCIO DI SOSTENIBILITÀ

NUOVA COLLEZIONE ACCESSORI

Abbiamo deciso di entrare nel mondo degli **accessori**, sviluppando collezioni speciali per borse, portafogli e scarpe.





Olmotex
TEXTILE IN PROGRESS

stay **TUNED**

Contattaci:

☎ +39 0314630211

@ info@olmetex.it

📍 Via Canturina, 10, Como

Seguici:

📷 @olmetex

🔗 www.olmetex.it